

笑顔と楽しさの陽百合園へようこそ



社会福祉法人 英集会

ひな ゆり えん

陽 百 合 園

グループホーム

～ひとりひとりが

心豊かに 生き生きと～



共同生活援助（介護サービス包括型）

□ 施設の方針 □

- ・ひとりひとりの自立に向けて支援をします
- ・心豊かに過ごせる時間を提供します
- ・地域において安全・安心に生活できるよう支援をします

<具体的な援助内容>

- 相談及び援助
- 食事の提供、援助
- 排泄に関する援助
- 入浴に関する援助
- 着替え、整容等に関する援助
- 活動支援
- 健康管理
- 入院等に関する支援

※ 医療法人社団 英集会 福富医院、網代診療所との連携による医療、訓練等のバックアップ体制を整えています。

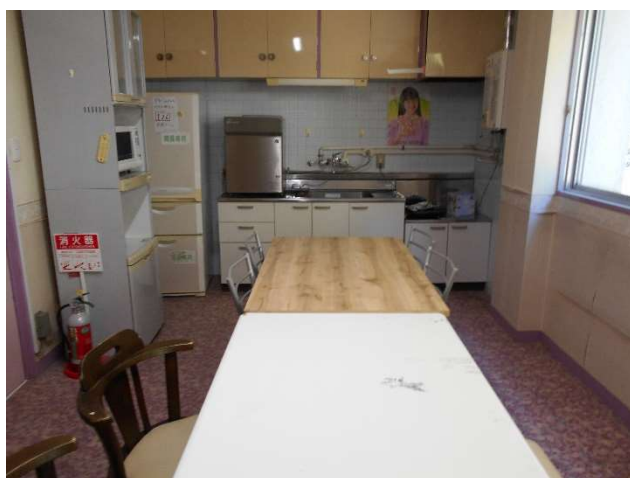
<日 課>

7:30 朝食	食堂でゆったりと摂ります
出勤準備	身支度、持ち物準備
出 勤	
勤 務	嘉百合園との連携有
16:00 帰 園	
18:00 夕 食	食堂でゆったりと摂ります
入浴（順番制）	帰宅準備

<利用料金>

	月 額	体験利用時
家 賃	22,000円	日額800円
水道光熱費	実 費	実 費
食 費	朝食300円 夕食550円	実 費 (喫食数)
日用品費	実 費	実 費
合 計	61,500円	800円+食費

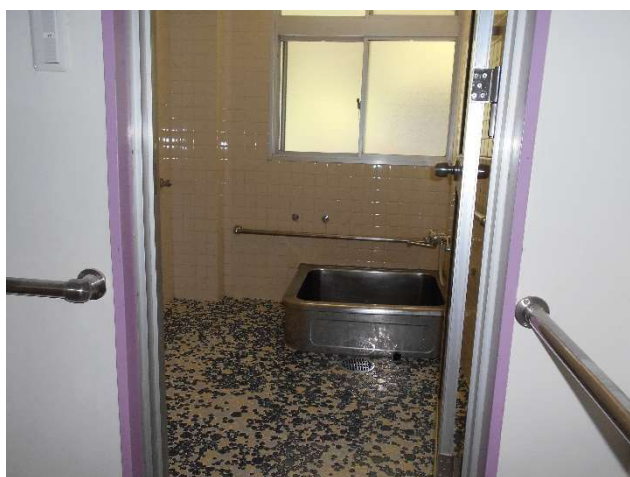
※合計は例として、水道光熱費12,000円、食費25,500円(30日喫食)、日用品費を2,000円として算出しています。



食堂兼談話室



居室(例)



風呂



トイレ

□ アクセス □

デマンド型乗り合いタクシー停留所
福富医院前下車



★ 拡大図



〒501-1109

岐阜市安食1228番地 (A型: 1228番地2)

【TEL】058-201-0785

【FAX】058-201-0786

【メールアドレス】 hinayurien@fukutomi.org

皆様と一緒にすごせることが、一番の幸せであると考えています。

宜しければ一度見学にお越し下さい。職員一同楽しみにお待ちしております。

～笑顔と楽しさの陽百合園へようこそ～



かゆり柿イメージキャラクター のぶ殿くん